

**COMUNE DI ANDORA  
PROVINCIA DI SAVONA**



**PUO A MODIFICA DELLO S.U.A. APPROVATO CON  
PROVVEDIMENTO FINALE IN DATA 16/03/2010 -  
DISTRETTO DI TRASFORMAZIONE TR-CO2 IN  
AGGIORNAMENTO AL PUC**

oggetto **planimetria di raffronto - stato attuale - stato in variante**

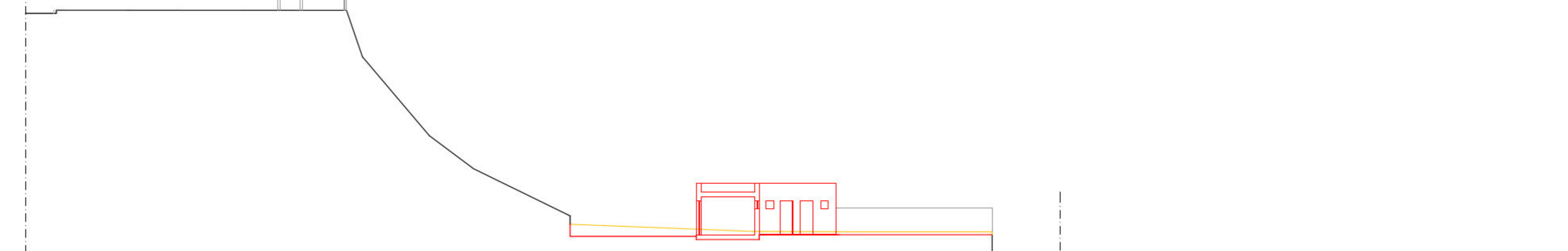
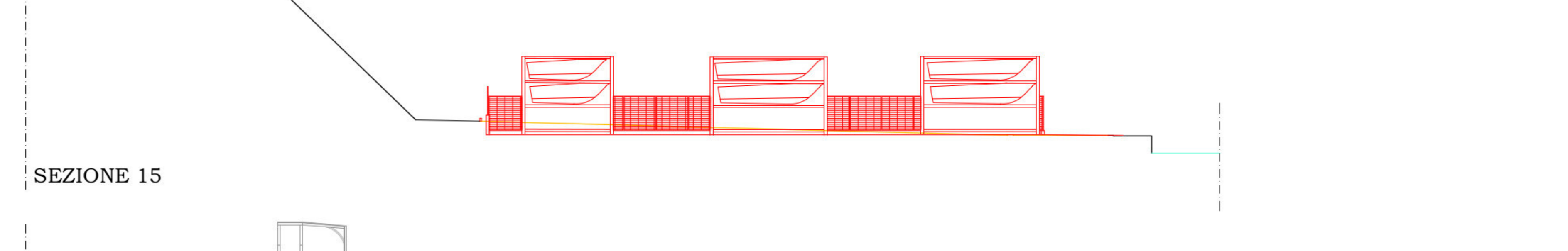
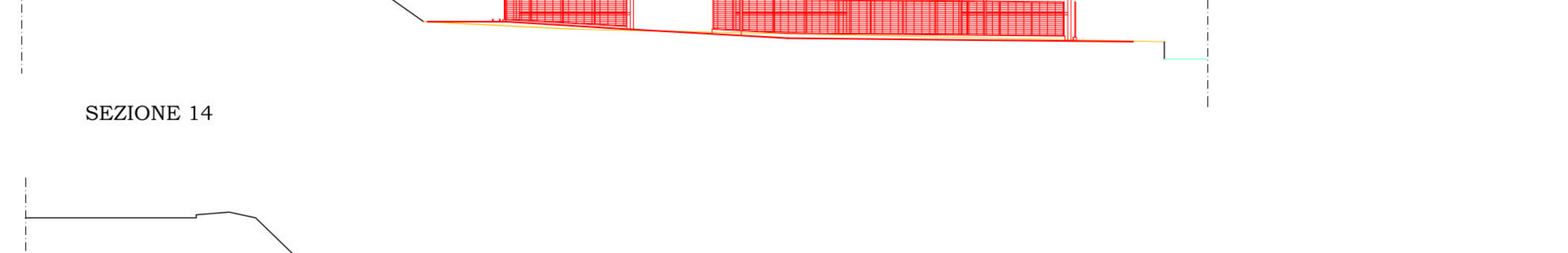
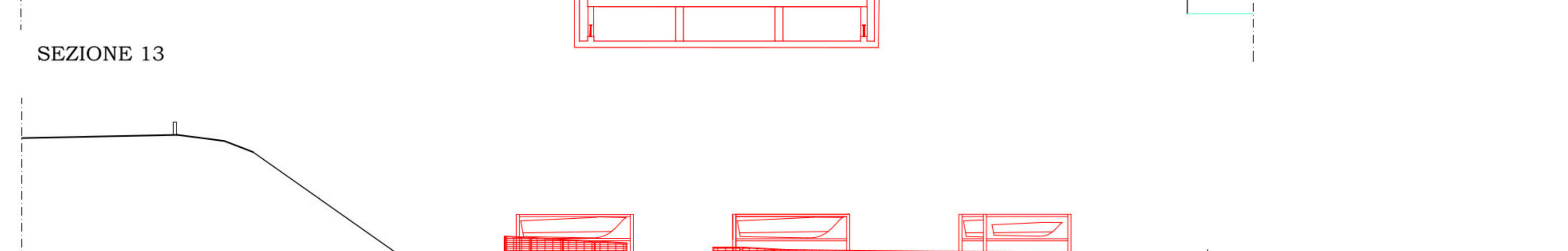
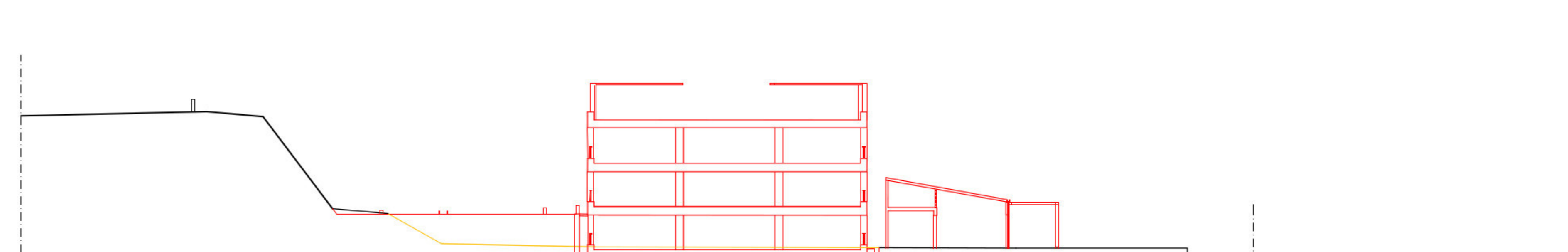
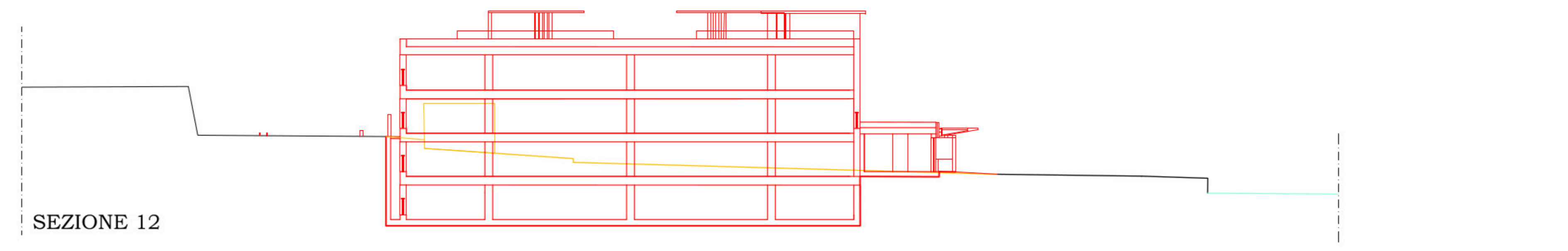
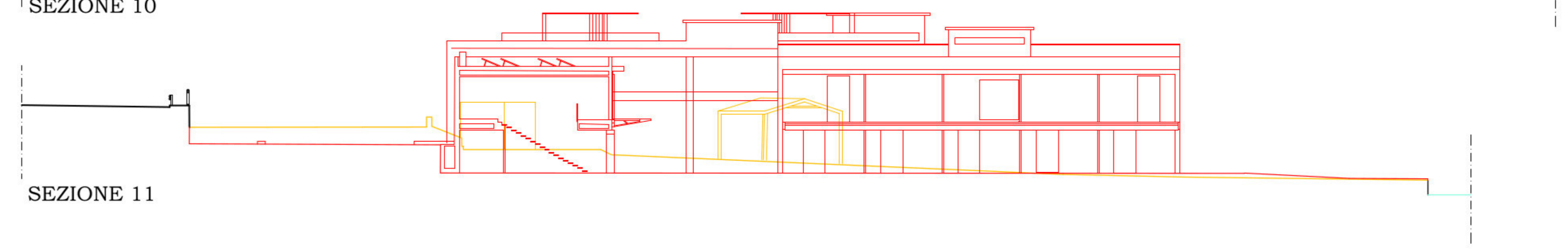
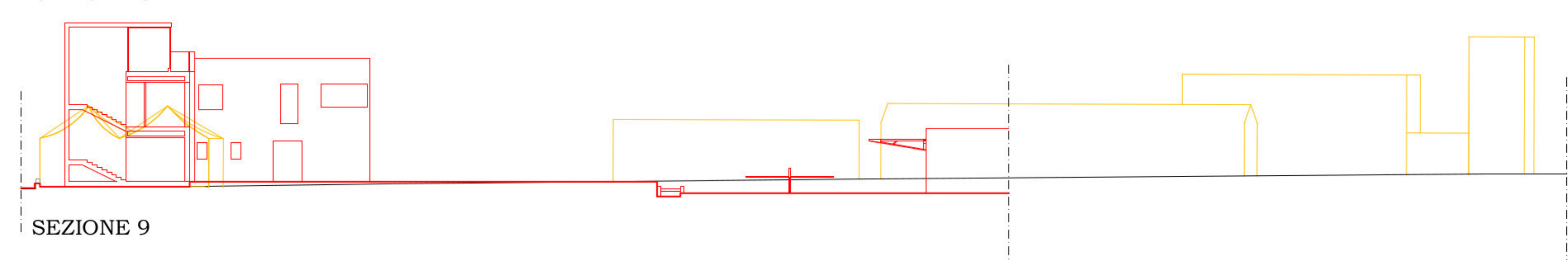
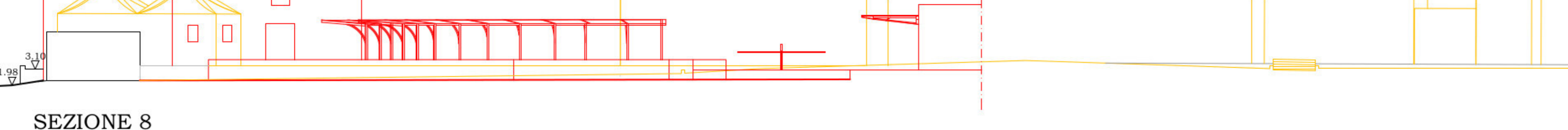
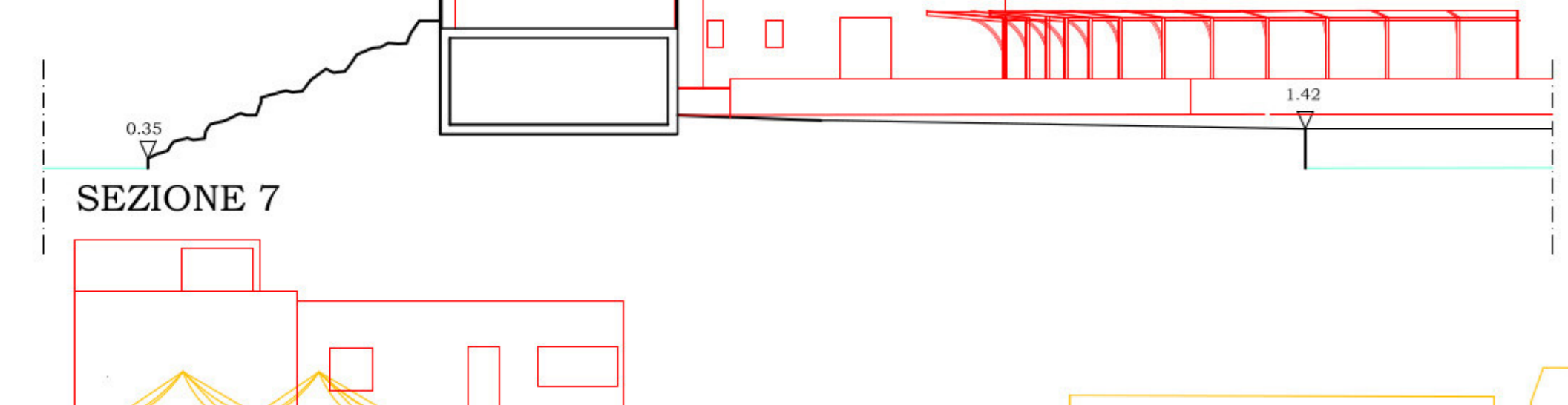
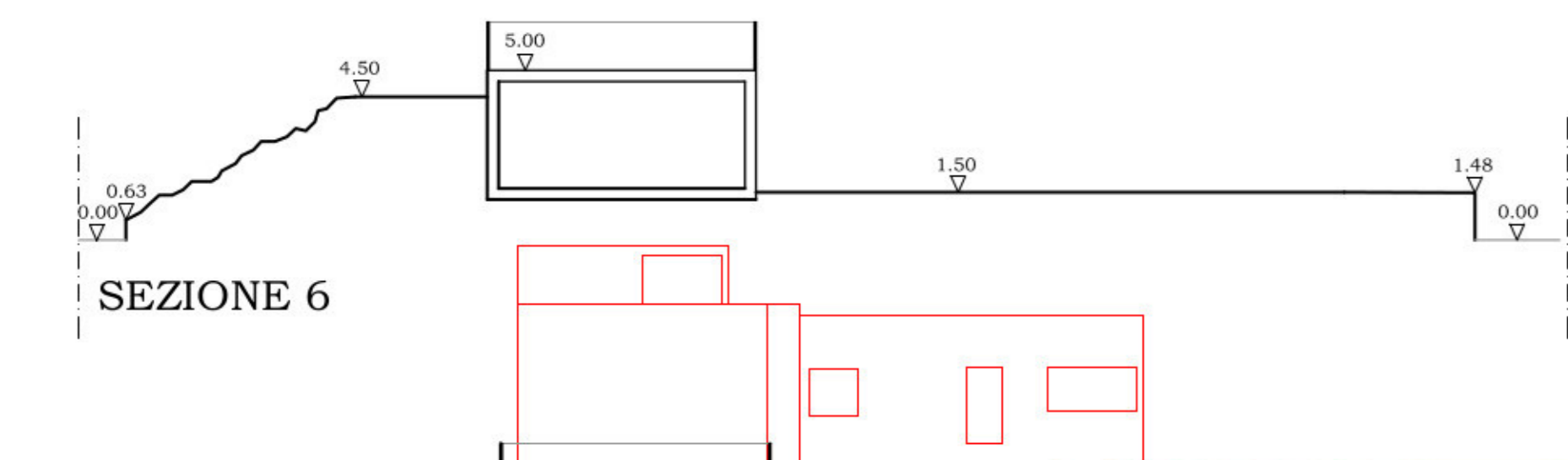
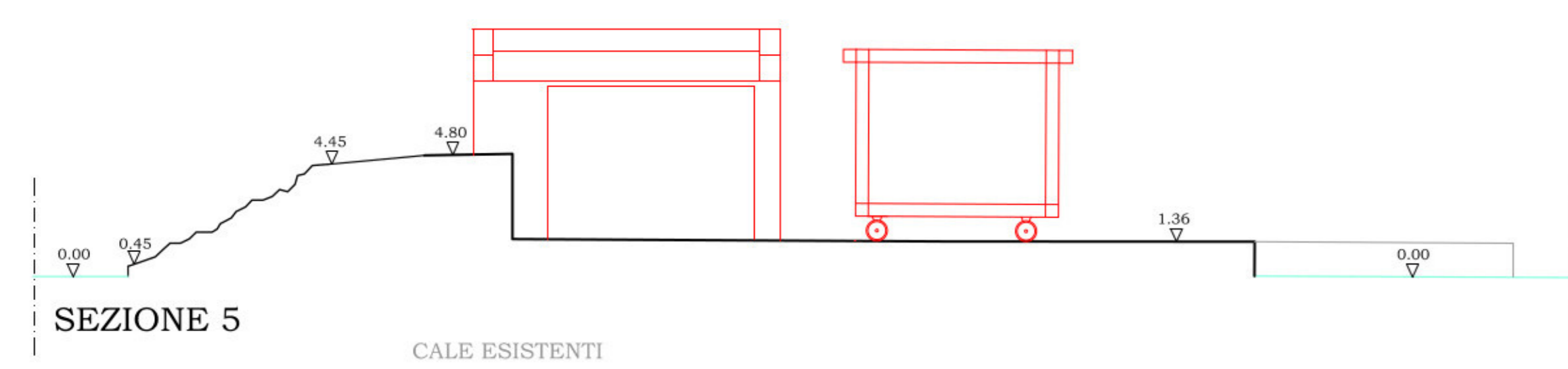
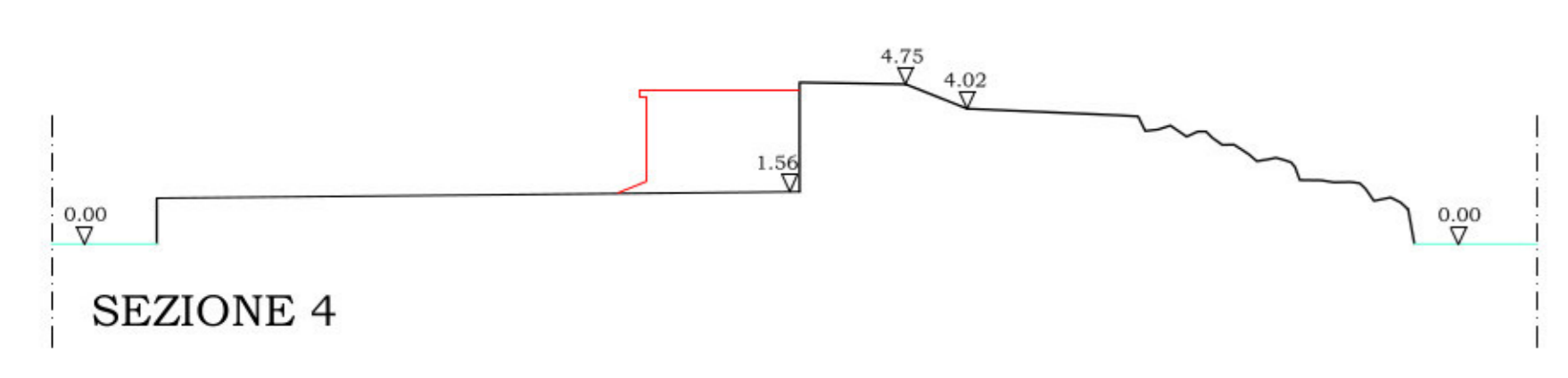
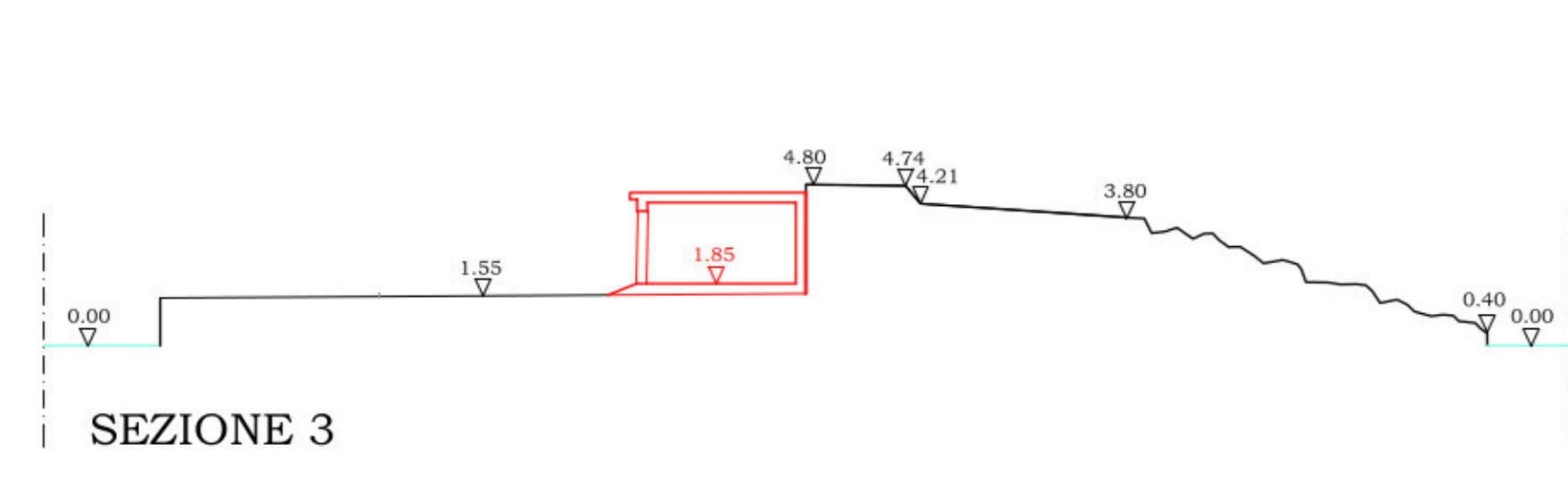
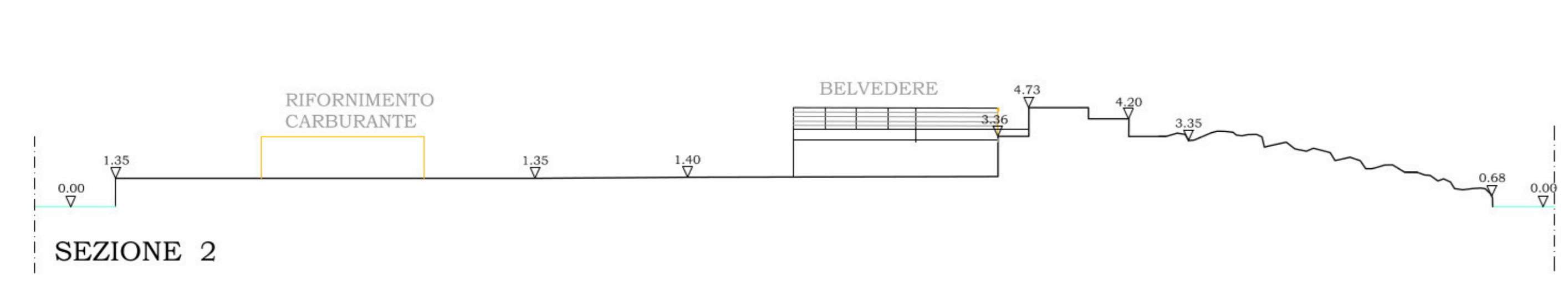
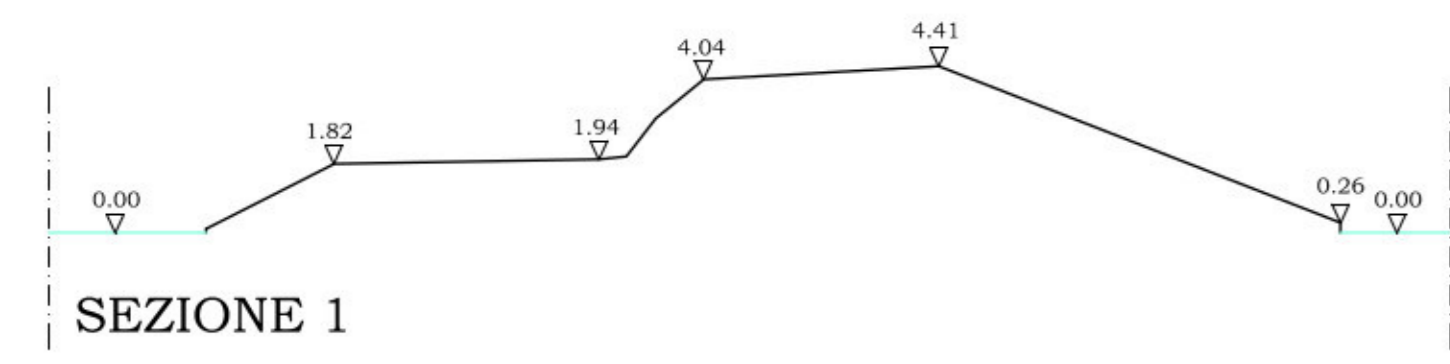
Scala **1:1000**

Data **Settembre 2019**

Progettisti **Arch. Paolo Ghione  
Geom. Anna Lisa Borghino Arch. Antonella Nalbone Arch. Isabella Rabellino**

revisioni	data	note	Tavola
1			<b>10</b>
2			
3			
4			
5			





COMUNE DI ANDORA  
PROVINCIA DI SAVONA



PUO A MODIFICA DELLO S.U.A. APPROVATO CON  
PROVVEDIMENTO FINALE IN DATA 16/03/2010 -  
DISTRETTO DI TRASFORMAZIONE TR-CO2 IN  
AGGIORNAMENTO AL PUC

oggetto RAFFRONTO - Sezioni

Scala 1:200 1:1000

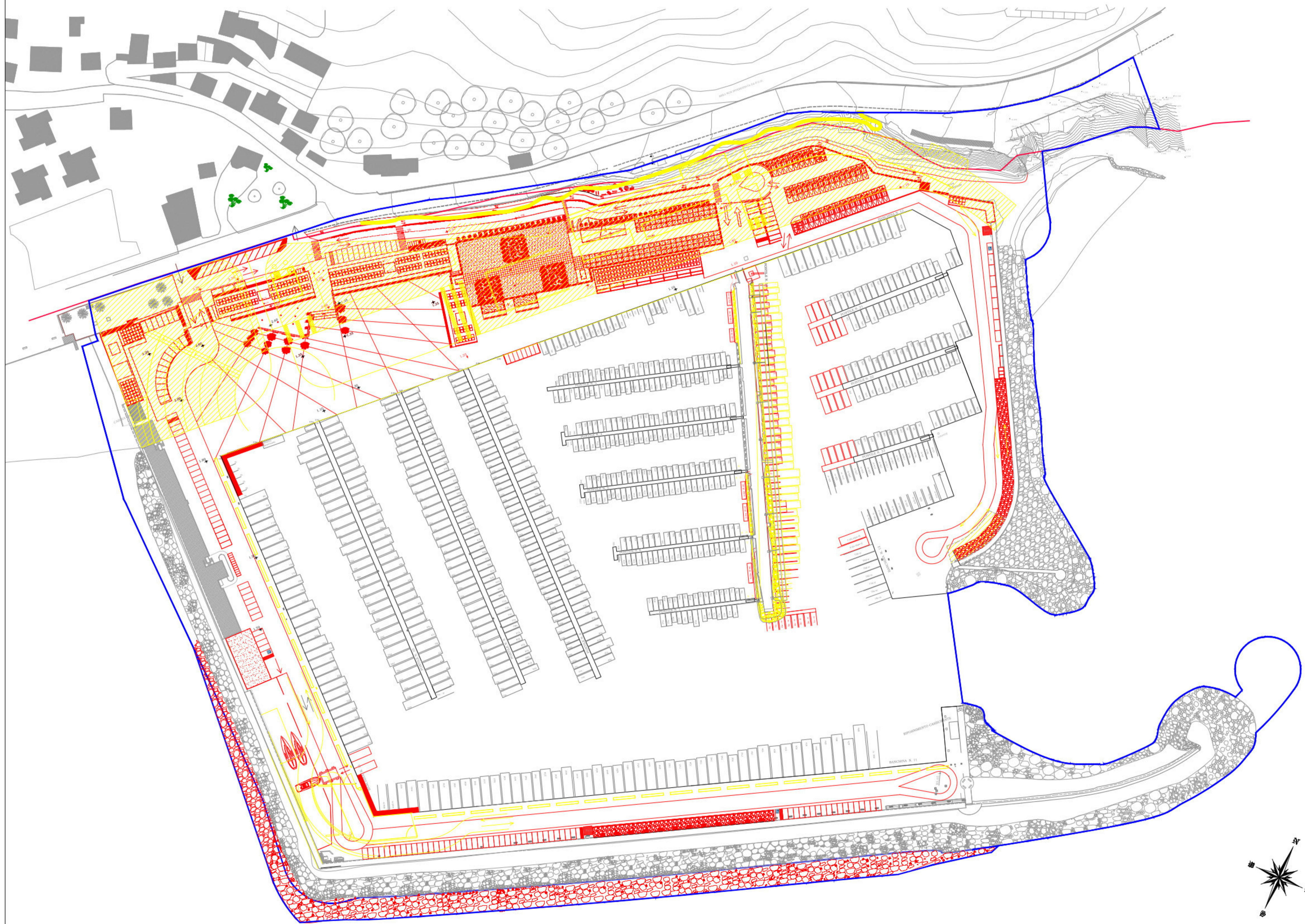
Data Settembre 2019

Progettisti Arch. Paolo Ghione  
Geom. Anna Lisa Borghino Arch. Antonella Nalbone Arch. Isabella Rabellino

revisioni	data	note	Tavola
1			
2			
3			
4			
5			

10.1





COMUNE DI ANDORA  
PROVINCIA DI SAVONA



PUO A MODIFICA DELLO S.U.A. APPROVATO CON  
PROVVEDIMENTO FINALE IN DATA 16/03/2010 -  
DISTRETTO DI TRASFORMAZIONE TR-CO2 IN  
AGGIORNAMENTO AL PUC

oggetto planimetria di raffronto - stato approvato - stato in variante

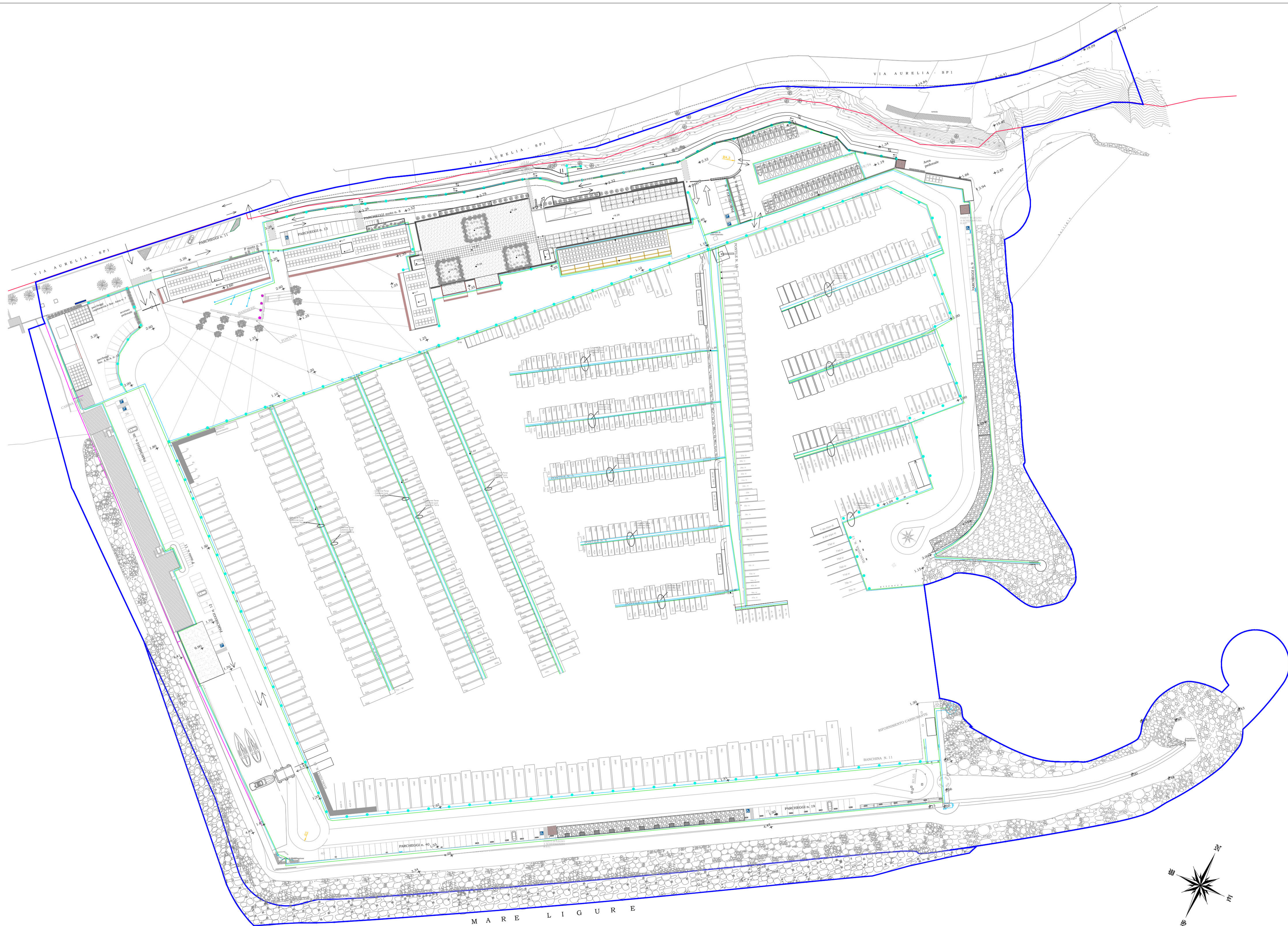
Scala 1:1000

Data Settembre 2019

Progettisti Arch. Paolo Ghione  
Geom. Anna Lisa Borghino Arch. Antonella Nalbone Arch. Isabella Rabellino

revisioni	data	note	Tavola
1			10.2
2			
3			
4			
5			





LEGENDA

- Cavidotti fornitura ENEL
- Cavidotti distribuzione
- Messa a terra
- Linea demaniale
- Perimetrazione di P.U.O.

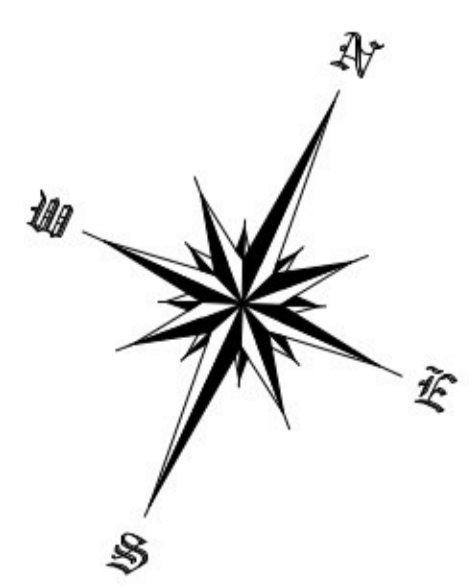
COMUNE DI ANDORA  
PROVINCIA DI SAVONA



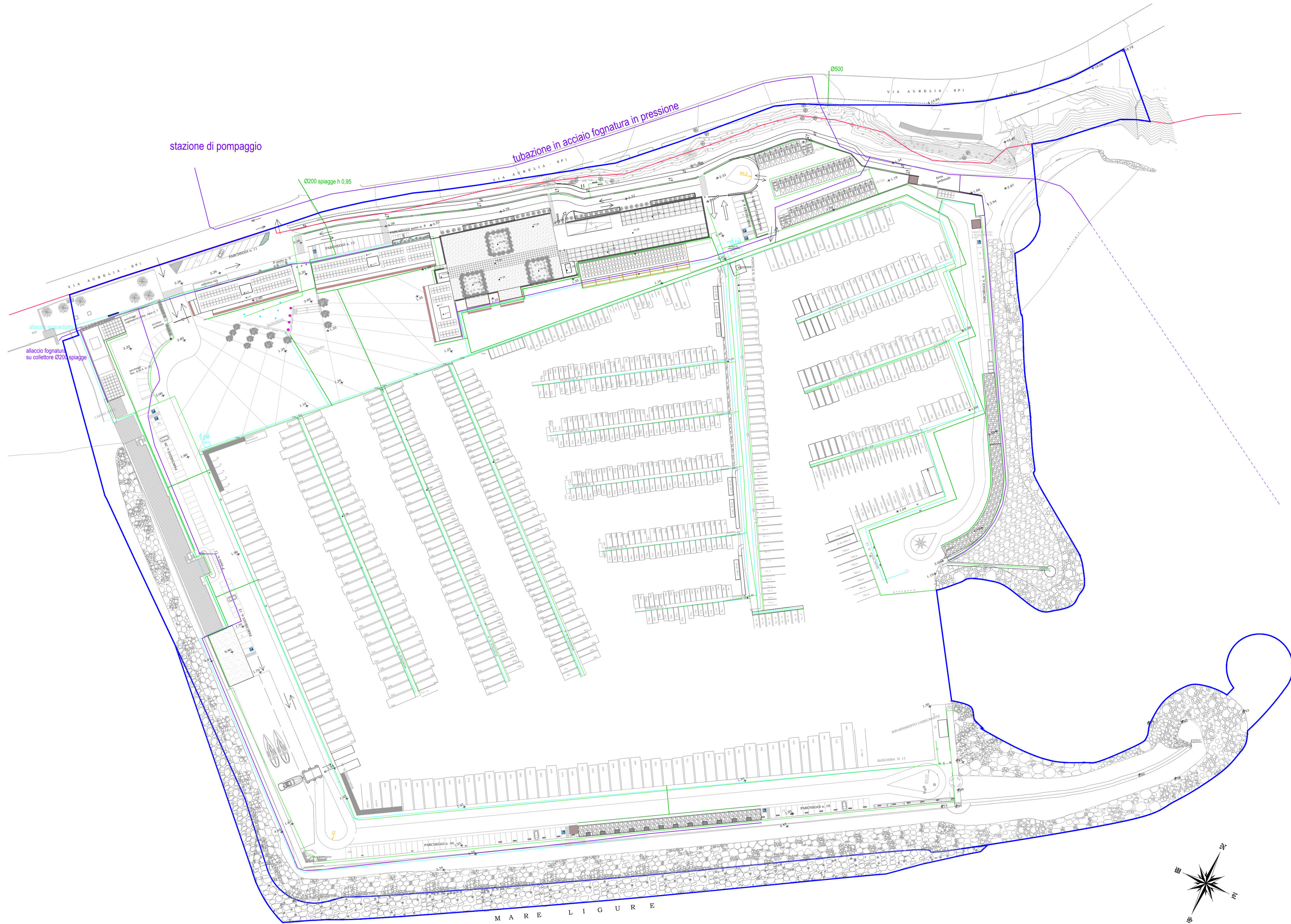
PUO A MODIFICA DELLO S.U.A. APPROVATO CON  
PROVVEDIMENTO FINALE IN DATA 16/03/2010 -  
DISTRETTO DI TRASFORMAZIONE TR-CO2 IN  
AGGIORNAMENTO AL PUC

oggetto PROGETTO - Planimetria reti sottoservizi - impianto elettrico  
Scala 1:500  
Data Settembre 2019  
Progettisti Arch. Paolo Ghione  
Geom. Anna Lisa Borghino Arch. Antonella Nalbano Arch. Isabella Rabbellino

revisioni	data	note	Tavola
1			
2			
3			
4			







- LINEA DEMANIALE
- PERIMETRAZIONE DI P.U.O.
- RETE FOGNARIA
- RETE IDRICA
- ACQUE BIANCHE

stazione di pompaggio

tubazione in acciaio fognatura in pressione

0200 spiagge h 0,95

allaccio fognatura su collettore 0200 spiagge

COMUNE DI ANDORA  
PROVINCIA DI SAVONA



P.U.O. A MODIFICA DELLO S.U.A. APPROVATO CON PROVVEDIMENTO FINALE IN DATA 16/03/2010 - DISTRETTO DI TRASFORMAZIONE TR-CO2 IN AGGIORNAMENTO AL PUC

oggetto		PROGETTO - Planimetria reti sottoservizi - acque nere acquedotto	
Scala		1:500	
Data		Settembre 2019	
Progettisti		Arch. Paolo Ghione Geom. Anna Lisa Borghino Arch. Antonella Nalbano Arch. Isabella Rabelino	
revisioni	data	note	Tavola
1			
2			
3			
4			
5			





ACCESSIBILITA'



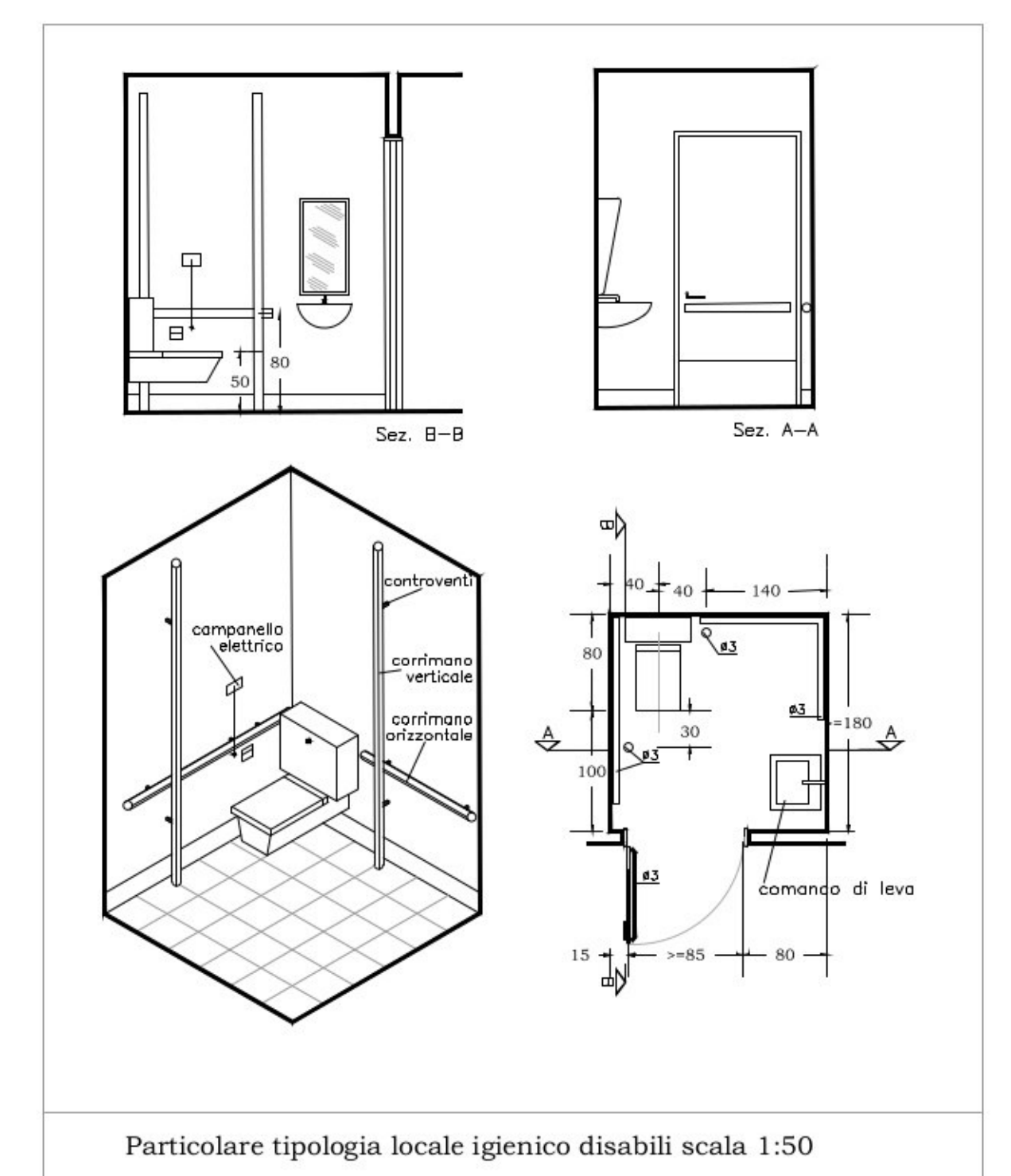
ADATTABILITA'



PARCHEGGIO DIVERSAMENTE ABILI



PERCORSO PERSONE IPOVEDENTI



Particolare tipologia locale igienico disabili scala 1:50

COMUNE DI ANDORA  
PROVINCIA DI SAVONA



PUO A MODIFICA DELLO S.U.A. APPROVATO CON  
PROVEDIMENTO FINALE IN DATA 16/03/2010 -  
DISTRETTO DI TRASFORMAZIONE TR-CO2 IN  
AGGIORNAMENTO AL PUC

oggetto Progetto - abbattimento barriere architettoniche

Scala 1:500 e 1:50

Data Settembre 2019

Progettisti Arch. Paolo Ghione  
Geom. Anna Lisa Borghino - Arch. Antonella Nalbone - Arch. Isabella Rabellino

revisioni	data	note	Tavola
1	05/08/2018	aggiunto blocco bagni park	
2	16/09/2018	parcheggi diversamente abili	
3			
4			
5			